

LANIER

SP 4520DN

Impresora de Escritorio B&N

- ☒ Impresora
- ☐ Copiadora
- ☐ Facsímil
- ☐ Escáner



SP 4520DN

42
ppm

monocromática

Impresión rápida y de alta calidad que se adapta a su estilo y presupuesto

Usted está listo para trabajar en cualquier momento. Y lo hace rápidamente. Además, sus esfuerzos le facilitan la jornada de trabajo a sus compañeros. ¿No debería esperar lo mismo de su impresora? Elija la LANIER™ SP 4520DN - la más reciente en nuestra larga lista de dispositivos innovadores, probada para simplificar la forma de trabajar ya que agiliza el movimiento de la información y lo hace de manera económica. Intégrela en pequeños grupos de trabajo u oficina, e imprima documentos en blanco & negro de alta calidad y a altas velocidades sin comprometer la seguridad. O bien, incluya la impresora compacta y con diversas funciones a la estrategia Managed Document Services (MDS) y vea cuánto tiempo y dinero puede ahorrar para su empresa.

Termine más trabajos rápidamente

Usted ha trabajado arduamente en su última gran idea. No hay razón por la que tenga que esperar para verla. La recuperación del modo de suspensión es tan sólo de 10 segundos, y el tiempo de salida de la primera impresión es de menos de siete segundos, por lo que puede imprimir en momentos hasta 42 páginas por minuto con una resolución de 1200 ppp. Añada unidades adicionales de alimentación de papel sin ampliar la estructura del equipo, e incremente la capacidad a 1,600 hojas para producir largos tirajes sin interrupción. Aproveche el controlador robusto y el procesador potente para procesar simultáneamente más trabajos de varios usuarios. En el back office, la Lanier SP 4520DN maneja hábilmente las aplicaciones de impresión vía host, como UNIX, SAP R/3 e IPDS.



Añada un toque personal a su flujo de trabajo

La impresión no debe ser complicada. A través del panel con pantalla táctil a color inclinable de 4.3" de la Lanier SP 4520DN, personalice la pantalla de inicio y añada accesos directos para las tareas utilizadas con frecuencia. También puede utilizar el panel para verificar a simple vista el estado del sistema o para navegar entre las principales funciones y proyectos. Añada el navegador de Internet opcional para acceder a páginas web directamente desde el panel de operación. Entonces, imprímalas en el dispositivo para acelerar el tiempo de entrega.



Imprima desde su dispositivo móvil

Los teléfonos inteligentes y las tablets se han convertido rápidamente en una gran parte de nuestra vida diaria - en el hogar y en el trabajo. Para mayor comodidad en la oficina, más trabajadores están realizando tareas directamente desde sus teléfonos y tablets. ¿No sería excelente que también pudieran imprimir desde ellos? Al conectarse a la red de la oficina, utilice la App Lanier Smart Device Print&Scan e imprima directamente desde su dispositivo Apple® iPhone®, iPad o Android - sin necesidad de instalar drivers de impresión. También puede llevar archivos en un USB/Tarjeta SD e imprimirlos en la Lanier SP 4520DN.



Descubra el valor de la impresión blanco & negro confiable y de precio accesible

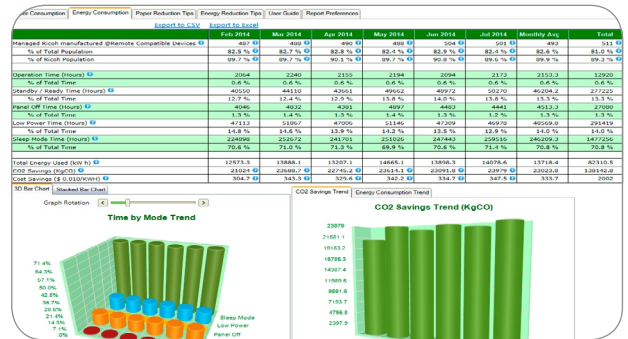
Minimice los riesgos

Controle lo que se imprime - y quien lo imprime. Incorpore la autenticación del usuario directamente en la Lanier SP 4520DN, por lo que los documentos enviados serán liberados del Disco Duro sólo después de que el usuario haya ingresado una contraseña en el panel táctil. O bien, añada el lector de tarjetas opcional, y utilice tarjetas ID para liberar los trabajos de impresión. Evite otras tipo amenazas que pueden ser desastrosas con el filtrado Direcciones IP, el cifrado de 128 bits, el Cifrado de Datos y el Sistema DataOverwriteSecurity (DOSS) del Disco Duro para codificar o sobrescribir los datos de éste. Asigne hasta 1,000 códigos de usuario para darles seguimiento, así como también para controlar los tipos de trabajos de impresión. Puede incluso fijar cuotas para usuarios específicos, grupos o tipos de trabajos para fomentar la impresión más económica.



Controle las actividades

Eficiencia significa algo diferente para los distintos grupos de trabajo. Determine lo que significa para usted. Vea cómo la Lanier SP 4520DN está a la altura de otras impresoras de su flota, también verifique los niveles de tóner y más con la utilidad Lanier Device Manager NX. Utilice Lanier Web Image Monitor para gestionar las colas de impresión y cambiar la configuración. O, monitoree los datos detallados del uso del dispositivo con la herramienta fácil de utilizar Lanier @Remote, y descubra problemas potenciales antes de que pongan en peligro el rendimiento de impresión.



Lanier SP 4520DN

ESPECIFICACIONES DEL SISTEMA

Especificaciones del Motor

Configuración	De Escritorio
Tecnología	LED
Color/B&N	Blanco & Negro
Proceso de Impresión	Impresión Electrofotográfica
Tipo de Tóner	Un solo componente, en seco
Velocidad de Impresión B&N (Carta)	42 ppm
Máximo Volumen Mensual	10,000 impresiones
Máximo Ciclo de Trabajo Mensual	150,000 impresiones
Salida de la Primera Página	5 segundos
Tiempo de Calentamiento	17 segundos
Resolución de Impresión	Hasta 1200 x 1200 ppp
Capacidad Estándar de Papel	Bandeja de 500 hojas x1 + Bandeja Bypass de 100 hojas
Máxima Capacidad de Papel	1,600 hojas
Capacidad Estándar de Salida	250 hojas
Tamaños Soportados de Papel	Bandeja de Papel: 100 x 148 - 216 x 356 mm Bandeja Bypass: 60 x 127 - 216 x 900 mm
Gramajes Soportados del Papel	Todas las Bandejas: 52 - 162 g/m ² Dúplex: 52 - 162 g/m ²
Tipos Soportados de Papel	Regular, Reciclado, Grueso, OHP (Transparencia), Con Membrete, Pre impreso y Sobres Automático (estándar)
Dúplex	
Consumo de Energía (En Funcionamiento)	573.2 W
Consumo de Energía (Modo de Suspensión)	Menos de 1 W
Consumo Típico de Energía (TEC)	1.752 kWh/semana
Recuperación del Modo de Suspensión	9.9 segundos
Requerimientos de Energía	220 V, 60Hz, 10A
Dimensiones (An x Ln x Al)	370 x 392 x 427 mm
Peso	15.5 kg
ENERGY STAR	Certificado
EPEAT	Plata

Especificaciones del Controlador

Velocidad del Procesador	533 Mhz
Memoria (Estándar/Máxima)	512 MB/1 GB de RAM
Unidad de Disco Duro	320 GB (opcional)
Máximo de Documentos Almacenados	950 archivos (se requiere del Disco Duro)
Máximo de Páginas Almacenadas	9,000 páginas (se requiere del Disco Duro)
Tipo de Conexión	Estándar: Gigabit Ethernet (1000/100/10BASE-T), USB 2.0, USB 2.0 Host Opcional: IEEE1284, IEEE802.11a/b/g/n Standard: PCL6/5e, Adobe® PostScript® 3™, PDF Directo Opcional: IPDS*, XPS
Lenguajes de Impresión	PCL6: 45 fuentes, PCL5: 45 fuentes + 13 fuentes Internacionales, PostScript3: 136 fuentes, IPDS: 108 fuentes (opcional) TCP/IP (IPv4, IPv6)
Soporte a Fuentes	Windows XP/Vista /7/8/8.1/Server2003/2008/2008R2/2012/2012R2, MacOS (X10.5 o posterior) sólo PS; Filtros UNIX para Sun Solaris, HP-UX, Red Hat Linux, SCO OpenServer, IBM AIX; SAP R/3; Citrix Presentation Server 4.5/Citrix XenApp 5.0, 6.0, 6.5; IBM iSeries/AS/400®*
Protocolos de Red	
Sistemas Operativos Soportados	
Utilidades para la Gestión del Dispositivo	@Remote, SmartDeviceMonitor, Device Manager NX, Web SmartDeviceMonitor, Web Image Monitor

*Se requiere el Disco Duro y memoria opcional.
**Se requiere IPDS opcional.

Funciones de Impresión

Impresión Programada*, Continuar Automáticamente, Almacenar y Saltar Trabajo con Error, Código de Clasificación, Impresión Directa de PDF, Impresión de Muestra/En Espera/Almacenada y Bloqueada*, Control de Copiado No Autorizado, Impresión de Póster, Clasificación, Modo de Ahorro de Tóner
*Se requiere del Disco Duro.

Opciones del Controlador

Disco Duro Opcional Tipo P1
Unidad de Memoria Tipo N 1.0 GB
Unidad de Navegador Tipo P1
Unidad IPDS Tipo P1
Impresión Directa XPS Opcional Tipo P1
Tarjeta VM Tipo W
Unidad de Interfaz IEEE802.11a/b/g/n Tipo O
Tarjeta de Interfaz IEEE 1284 Tipo A

Funciones de Seguridad

Autenticación del Usuario y del Administrador*, Bloquear a Usuario, Cierre Automático de Sesión, Protección del Menú, Cifrado de Datos (Libreta de Direcciones/Información de la Autenticación del Usuario/Registro de Trabajos/Documentos Almacenados)
Temporalmente/Ajustes de la Interfaz de Red/Ajustes del Sistema), Seguridad de Red vía Control de Accesos TCP/IP, Comunicaciones Cifradas utilizando SSL/TLS, IPsec, o IEEE 802.1X; SMNPv3, Autenticación IPP, Cifrado de Autenticación Kerberos, Seguridad de LAN Inalámbrica (WEP, WPA2/ WPA2-PSK), Protección de datos del documentos con Impresión Bloqueada* y Almacenada*, Control de copiado No Autorizado, Sello de Seguridad Obligatorio, Sobre-escritura de Datos * y Cifrado* del Disco Duro.

*Se requiere del Disco Duro.

Opciones de Hardware

Unidad de Alimentación de Papel Pb1060	
Capacidad de Papel	250 hojas
Tamaños Soportados de Papel	100 x 148 - 216 x 356 mm
Gramajes Soportados del Papel	52 - 162 g/m ²
Dimensiones (An x Ln x Al)	370 x 392 x 95 mm
Peso	4.1 kg

Unidad de Alimentación de Papel Pb1070

Capacidad de Papel	500 hojas
Tamaños Soportados de Papel	100 x 148 - 216 x 356 mm
Gramajes Soportados del Papel	52 - 162 g/m ²
Dimensiones (An x Ln x Al)	370 x 392 x 125 mm
Peso	4.5 kg

Gabinete de Altura Ajustable Tipo G

Soporta todas las configuración de la SP 4520DN

Dimensiones (An x Ln x Al)	453 x 491.5 x 552 mm
Peso	19 kg

Consumibles & Rendimientos

	Rendimiento
Cartucho de Impresión Mp401 SP 4500HA	10,400 páginas*

*6% de cobertura, 3 páginas/trabajo. Los rendimientos reales pueden variar de acuerdo a las imágenes impresas y otros factores.

La Lanier SP 4520DN se envía con un tóner de arranque con rendimiento de 10,400 páginas (6% de cobertura, 3 páginas/trabajo).

Para un máximo desempeño y rendimiento, recomendamos utilizar piezas y suministros originales Lanier.

Especificaciones sujetas a cambio sin previo aviso.